

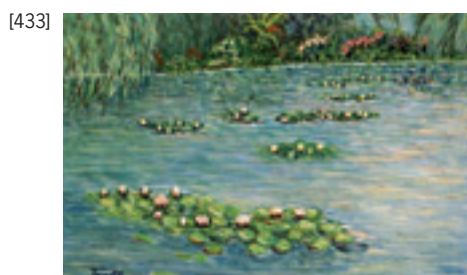
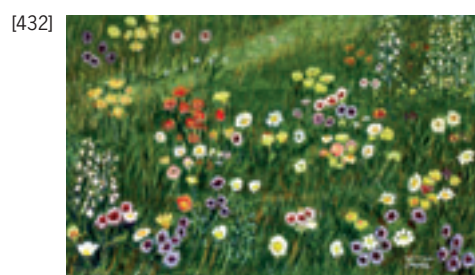
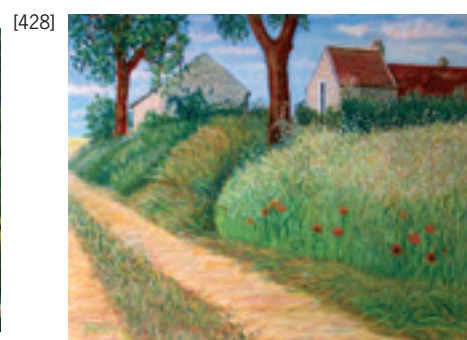
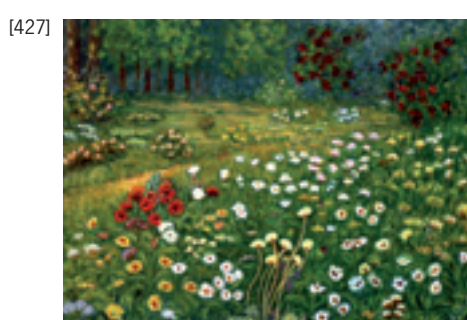
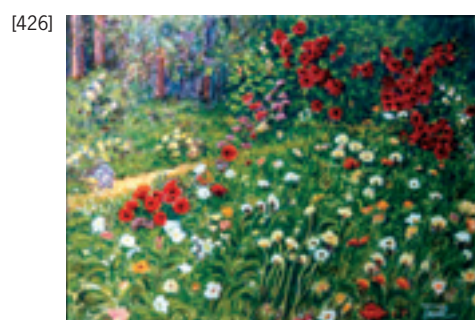
L'hiver
de 1995 à 1999



Travail



Etelka (1996)



Flours d'été [426]
Huile sur toile, 65 x 50 cm, 1996
Étape 3

Flours d'été [427]
Huile sur toile, 65 x 50 cm, 1999
Collection de l'artiste

Le fond de paradis [428]
Huile sur toile, 61 x 50 cm, 1995
Collection de l'artiste

Chez Monique [429]
Huile sur toile, 61 x 46 cm, 1995
Collection Chauvin

Champ de coquelicots [430]
Huile sur toile, 35 x 24 cm, 1996
Collection de l'artiste

Vue de Fontenay-Mauvoisin [431]
Huile sur toile, 30 x 24 cm, 1999
Collection de l'artiste

Le jardin de Claude [432]
Huile sur toile, 41 x 27 cm, 1997
Collection de l'artiste

Nénuphars à Giverny [433]
Huile sur toile, 41 x 27 cm, 1997
Collection de l'artiste

Nénuphars à Giverny [434]
Huile sur toile, 33 x 24 cm, 1998
Collection de l'artiste

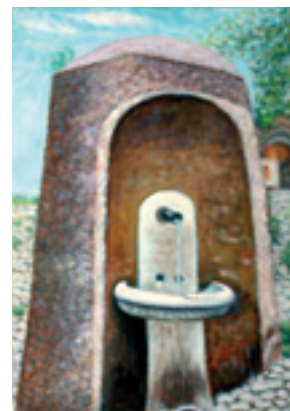
[435]



[436]



[437]



[438]



[439]



[440]



Vue de l'Île Saint-Louis [435]
Fusain, 32 x 24 cm, 1995
Collection de l'artiste

Repos à Paestum [438]
Huile sur toile, 41 x 27 cm, 1995
Collection de l'artiste

L'église de Ploujean [436]
Huile sur toile, 46 x 38 cm, 1998
Collection Chauvin

Palais vénitien [439]
Huile sur toile, 27 x 35 cm, 1996
Collection de l'artiste

Fontaine à Saint-Paul-de-Vence [437]
Huile sur toile, 33 x 46 cm, 1996
Collection de l'artiste

Au bord du Nil [440]
Huile sur toile, 65 x 54 cm, 1995
Collection de l'artiste